

Mengenal Fitur Direct Connection pada Canon iRA Generasi 3

Salam sehat semua

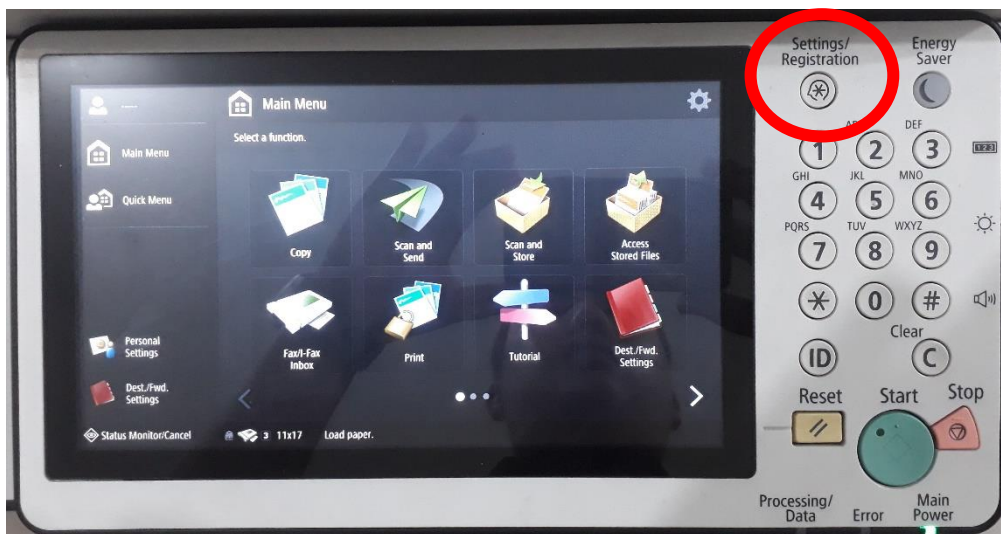
Kali ini kita akan mencoba fitur Direct Connection pada mesin canon iRA Generasi 3 Series ya... Simak penjelasannya yuk..

Alat & bahan

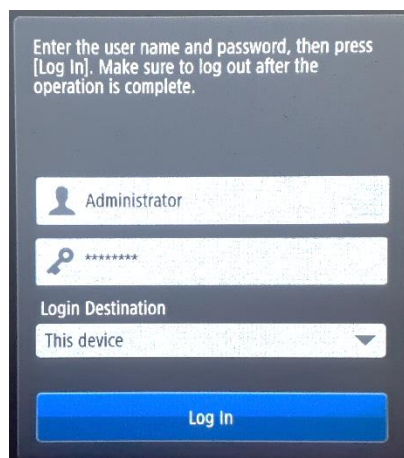
- Smartphone (Mimin kali ini pakai Android ya)
- Kali ini mimin pakai Mesin Fotocopy Canon iRA 6575 Series ya

Berikut langkah-langkahnya 😊

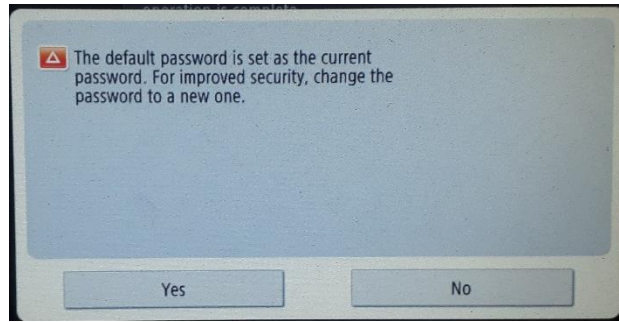
1. Langkah Pertama, nyalakan mesin kamu ya. Kemudian tekan tombol **Setting/Registration** pada panel mesin,



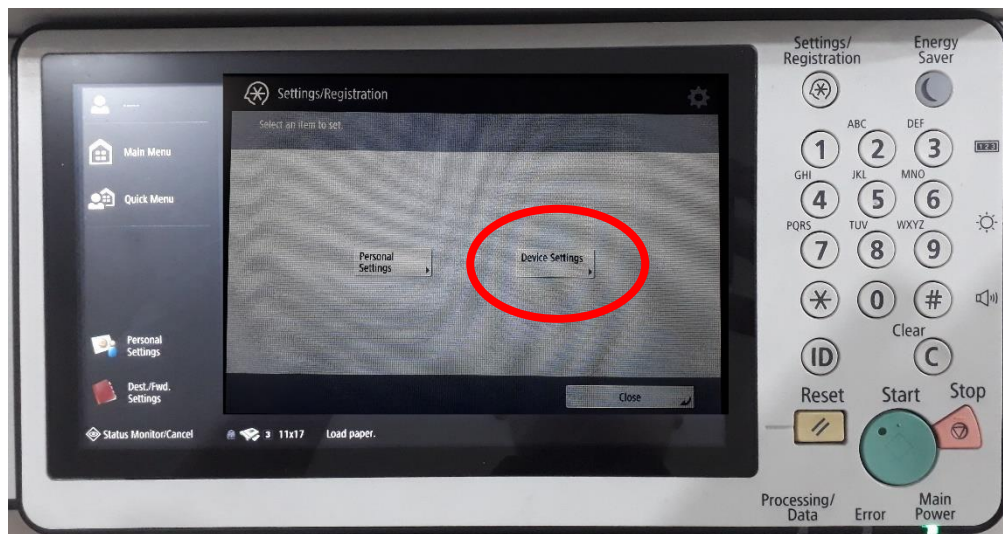
2. Setelah menekan tombol Setting/Registration, akan muncul kotak informasi Login. Untuk Default password login isikan **“7654321”**. Kemudian Tekan Login



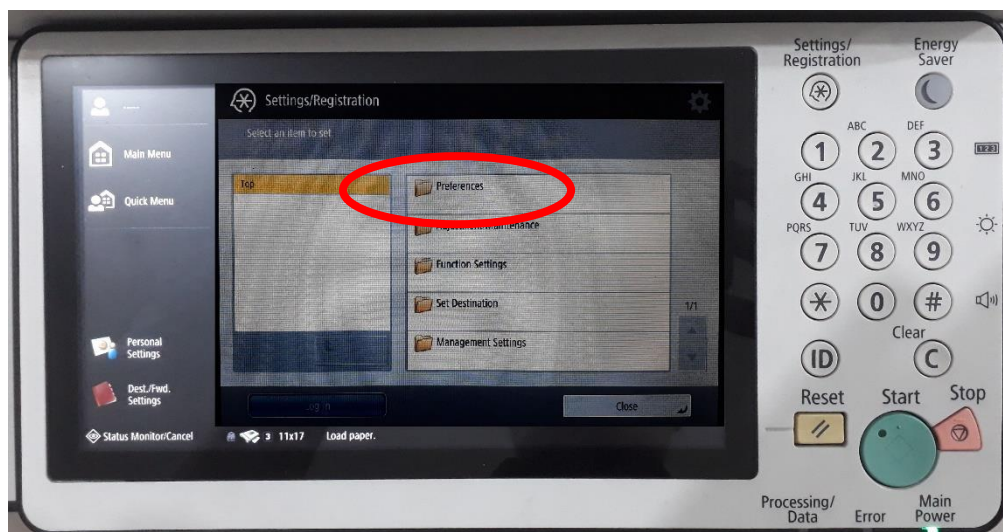
3. Jika muncul pesan seperti di bawah ini, tekan **NO** jika anda tidak ingin merubah password default nya.



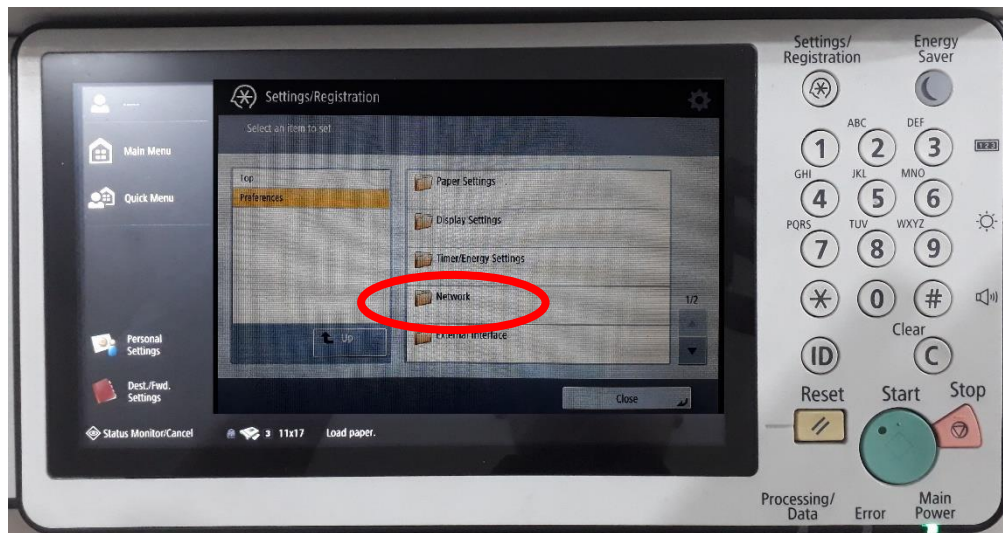
4. Langkah berikutnya pilih **Device Settings**



5. Kemudian pilih **Preferences**



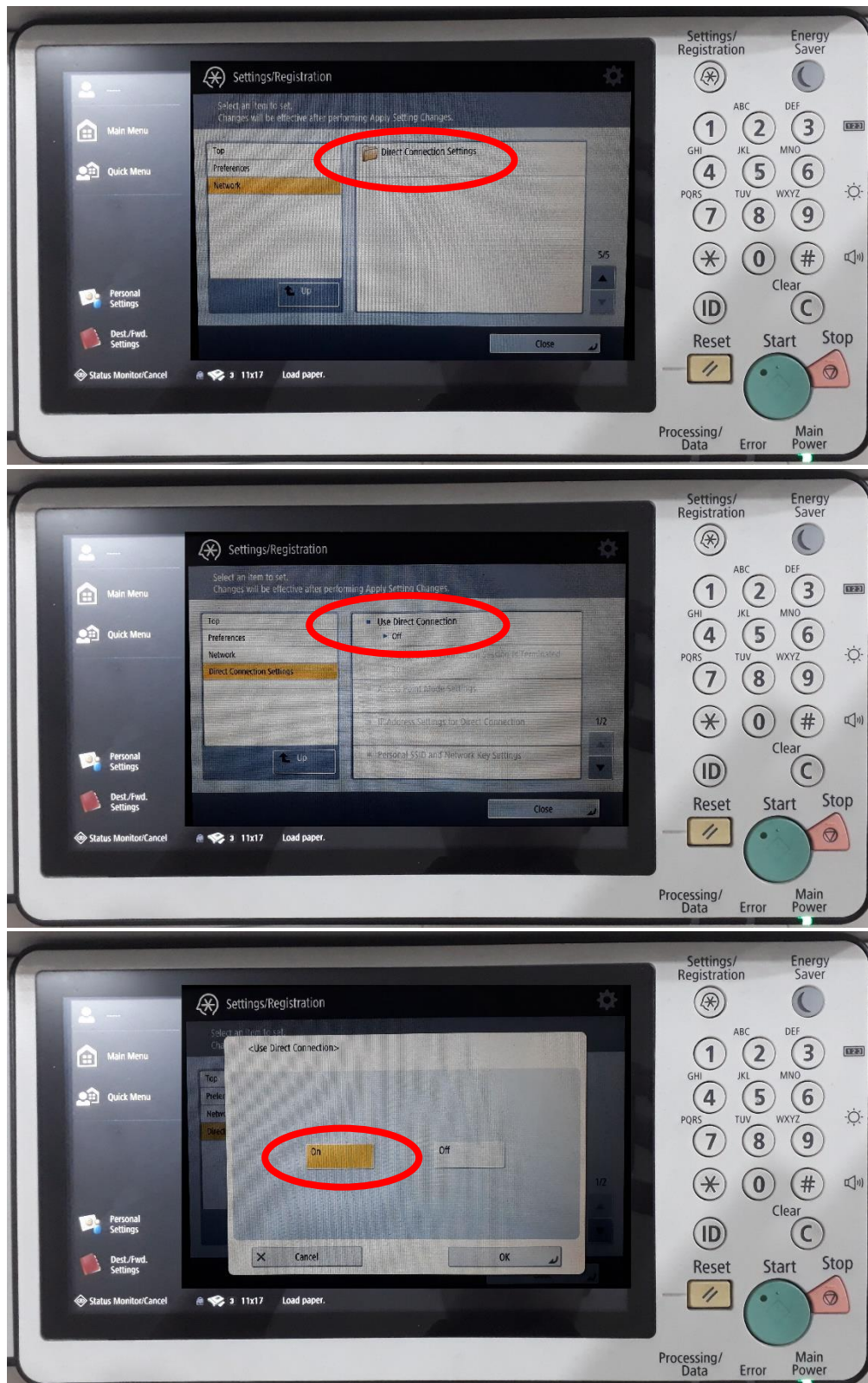
6. Kemudian Pilih **Network**



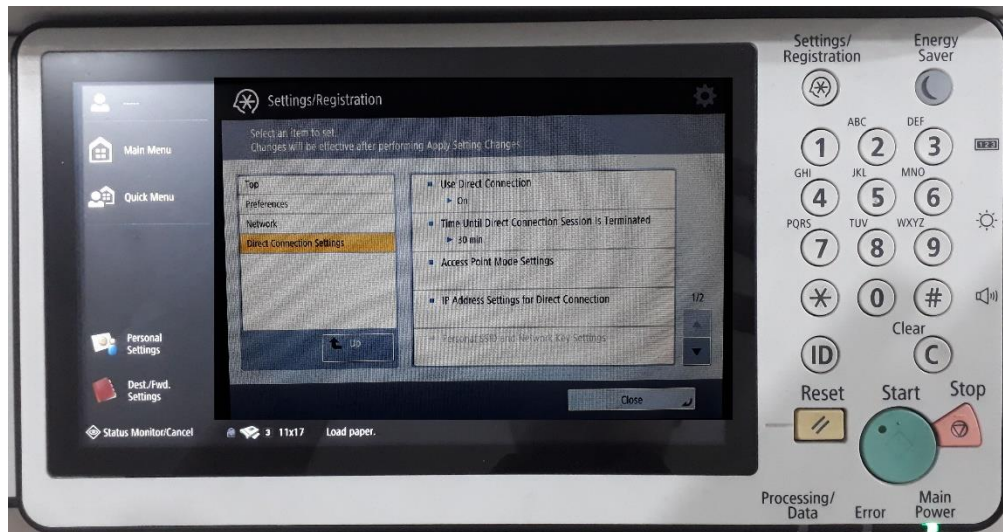
7. Kita nyalakan untuk interface Network terlebih dahulu, kita ON kan dahulu kemudian tekan OK



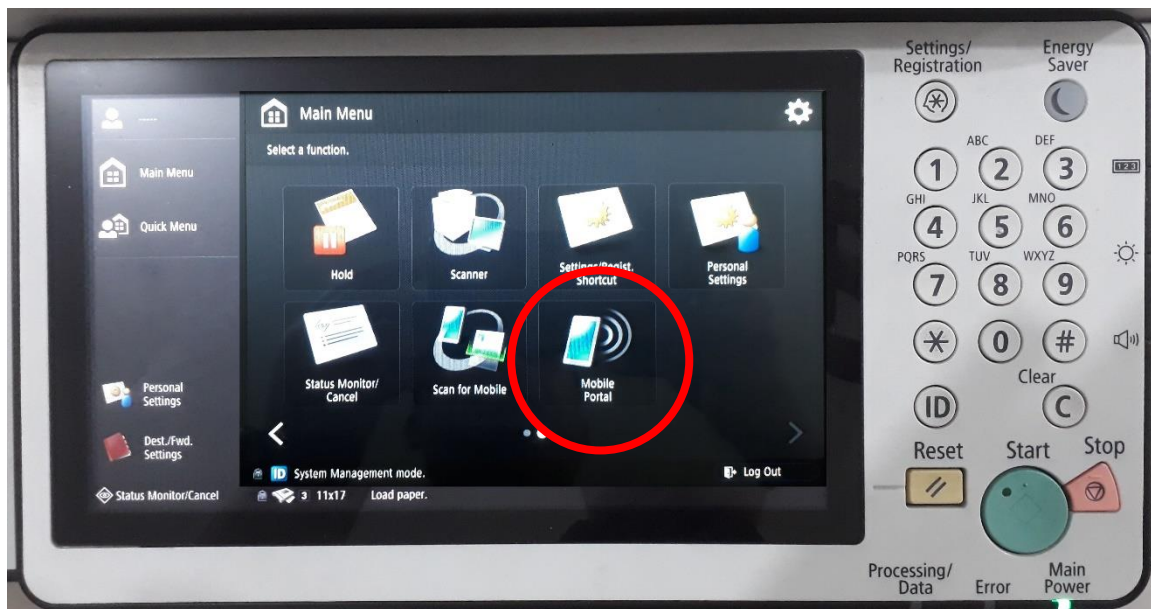
8. Jika sudah selesai Scroll Kebawah cari menu **Direct Connection Settings**, kemudian nyalakan fitur **Direct Connection**. lihat gambar



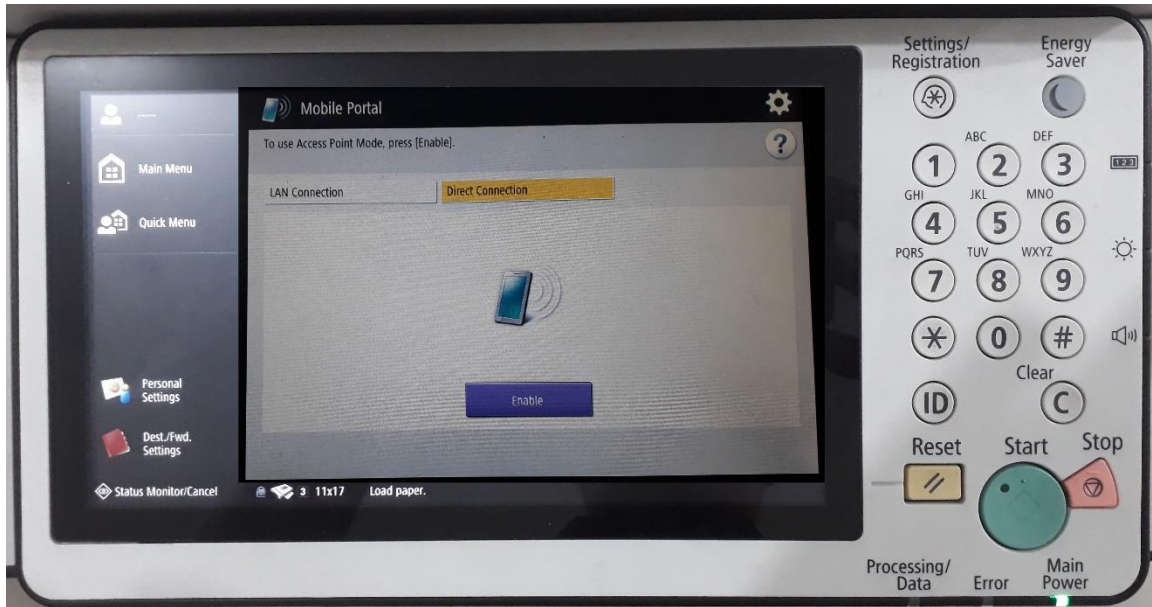
9. Jika sudah selesai di konfigurasi akan muncul tampilan seperti gambar di bawah. Langkah selanjutnya Restart mesin kamu ya....



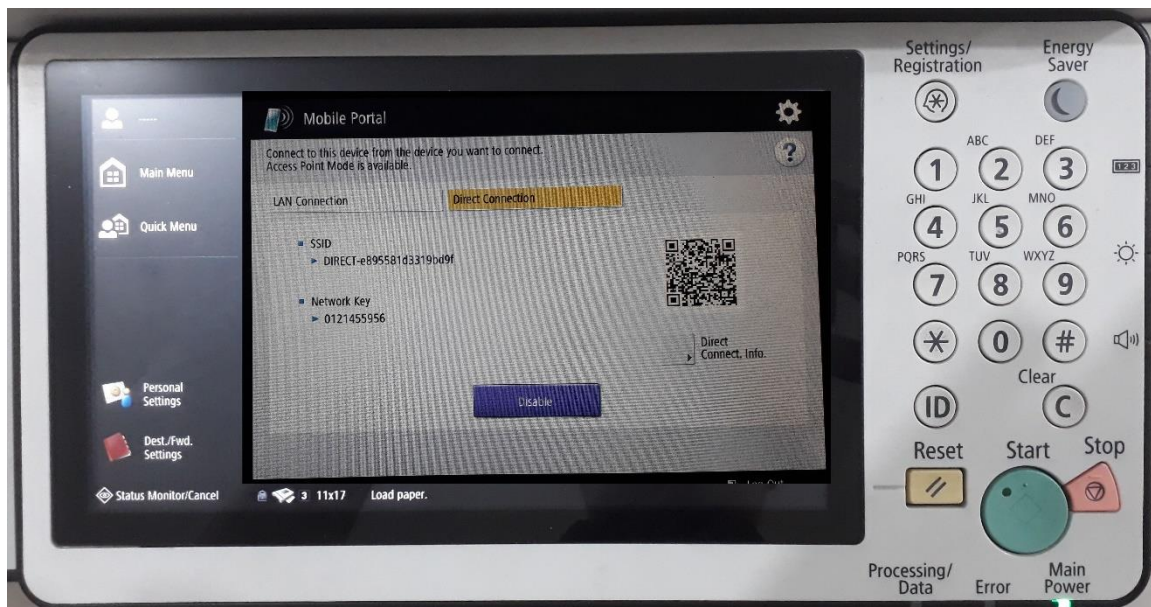
10. Setelah mesin sudah restart. Buka menu **Mobile Portal** di layar mesin kamu



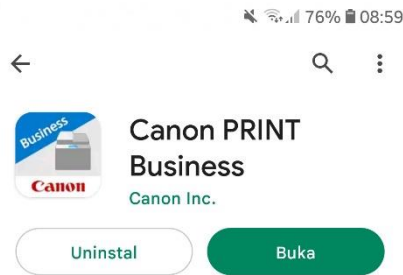
11. Langkah berikutnya adalah pilih **Enable**



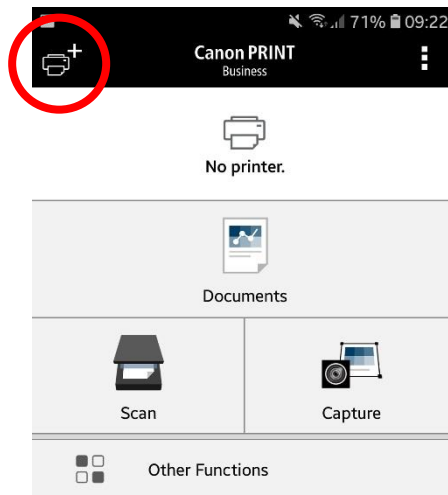
12. Akan muncul Tampilan seperti di gambar berupa SSID, Password dan QR Code



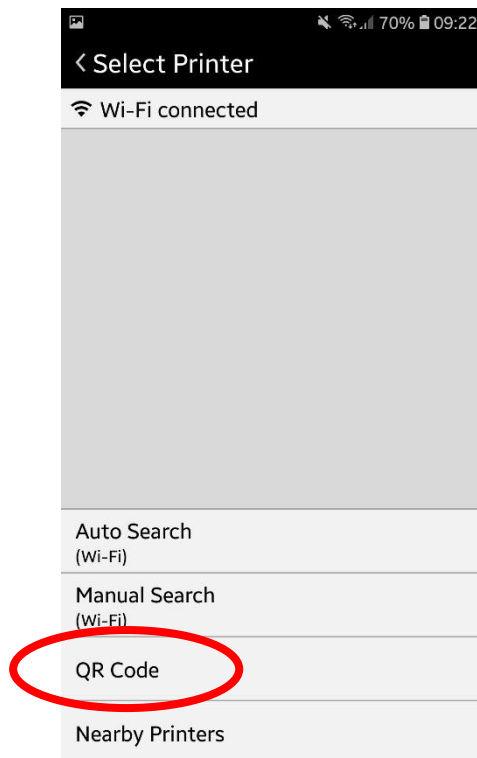
13. Langkah selanjutnya adalah konfigurasi Smartphone kamu ya
14. Sebagai contoh kali ini mimin pakai Android ya
15. Langkah Selanjutnya buka Play Store dan download Canon PRINT Business



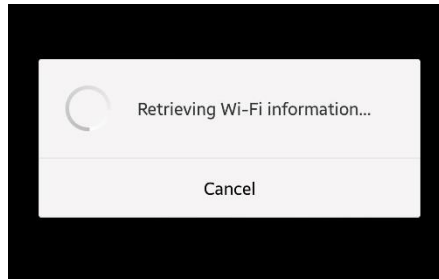
16. Jika sudah di-Install, buka Aplikasinya. Pilih Add Printer, lihat gambar



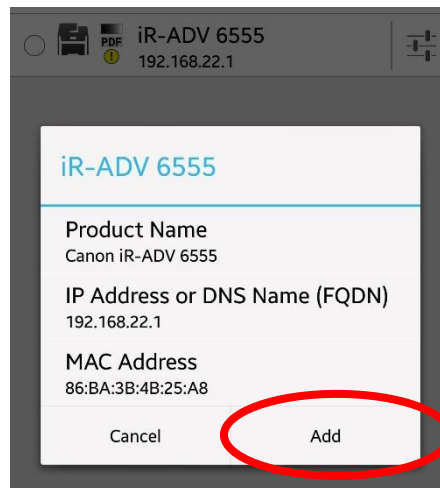
17. Kemudian pilih QR Code



18. Kemudian arahkan pada QR yang ada pada mesin kita tadi, tunggu prosesnya sampai selesai.



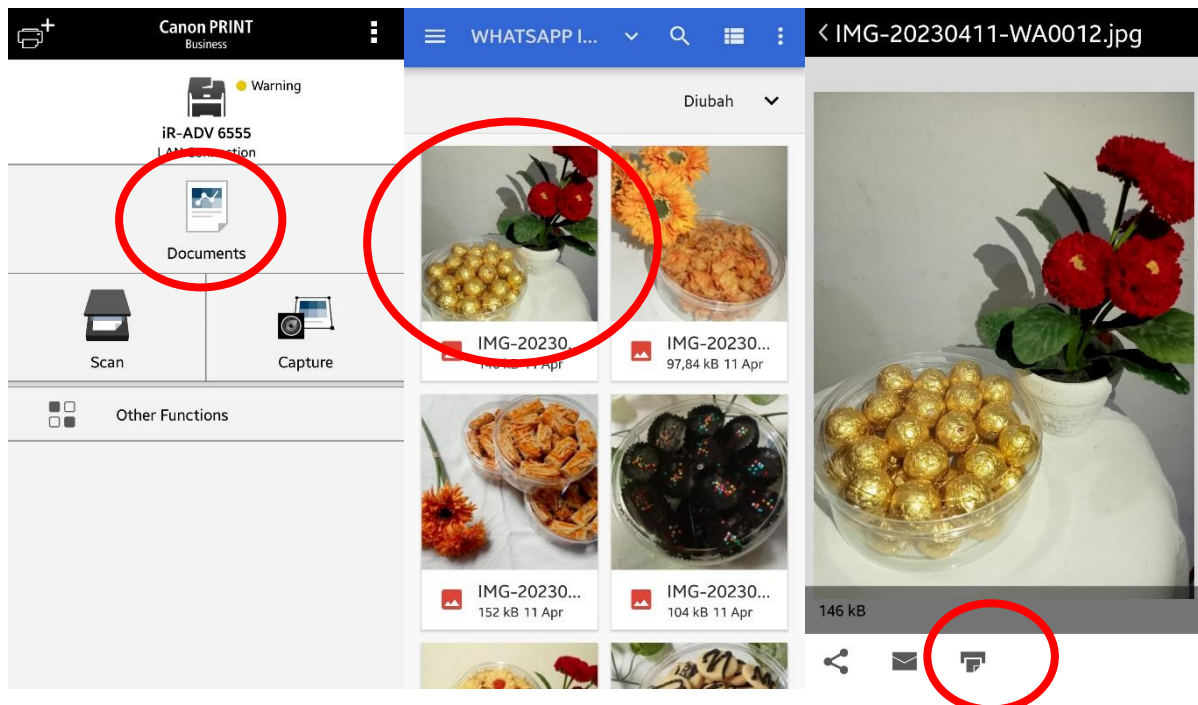
19. Jika sudah sesuai klik Add, dan tunggu sampai proses selesai.



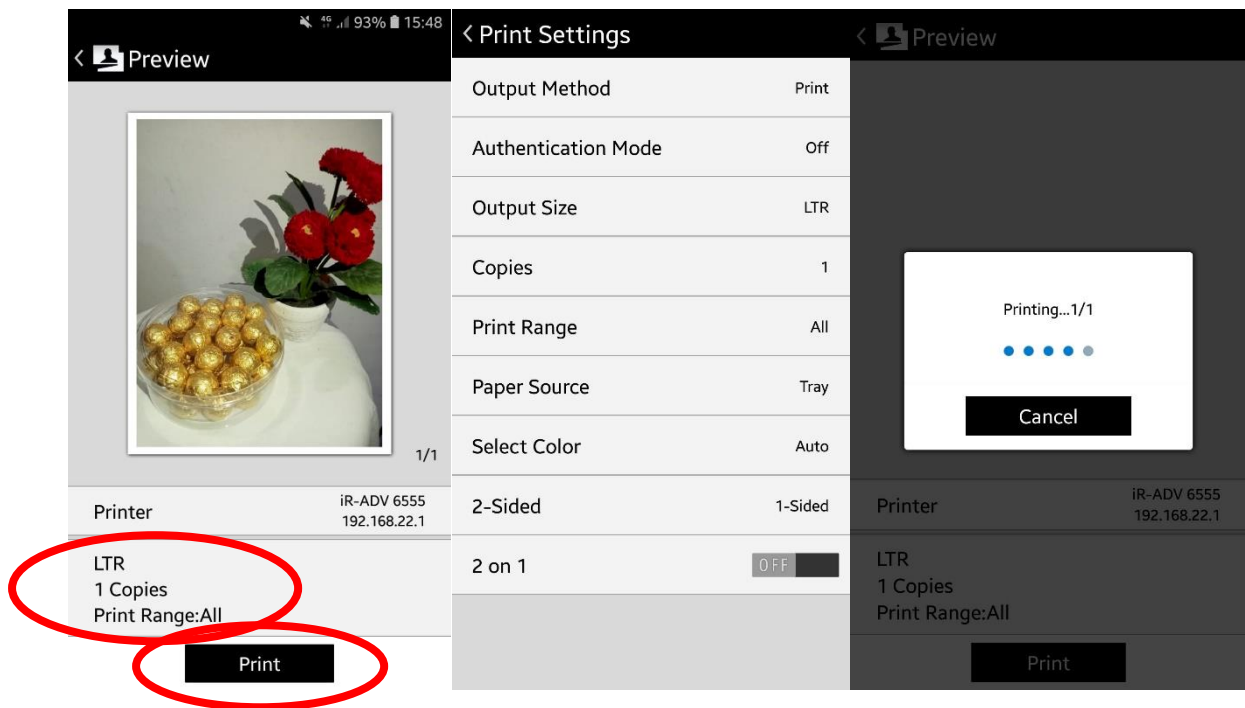
20. Jika mesin sudah ter-Register, sekarang kita coba untuk mencetak ya

21. Kali ini mimin coba cetak dokumen di HP mimin, perhatikan langkahnya

22. Pertama, klik **Document** kemudian pilih file yang mau kita cetak. Lihat gambar



23. Klik lingkaran pada gambar, Fungsi ini untuk mengatur kebutuhan cetak anda seperti pilihan kertas, sumber kertas dan lain-lain. Jika sudah di Set sesuai kebutuhan tekan Print dan tunggu sampai proses Selesai.



24. inilah hasil cetak-nya. Sudah sesuai dengan dokumen di atas kan. Dan selamat mencoba 😊



- Note : Jika Proses Scan QR mengalami Loading terlalu lama dan kemudian Gagal untuk Register mesin, bisa langsung beralih ke mode Auto Search (Wi-fi) pada aplikasi. Karena biasanya kita sudah terhubung ke jaringan Direct Mesin fotocopy. Karena pada dasarnya QR hanya untuk kita masuk ke jaringan direct mesin fotocopy itu sendiri dan bisa di input secara manual juga melalui SSID dan Key yang tampil di Menu Mobile Portal tadi 😊