

# Fitur Canon Remote Operation pada Aplikasi CANON PRINT BUSINESS

Salam sehat semua

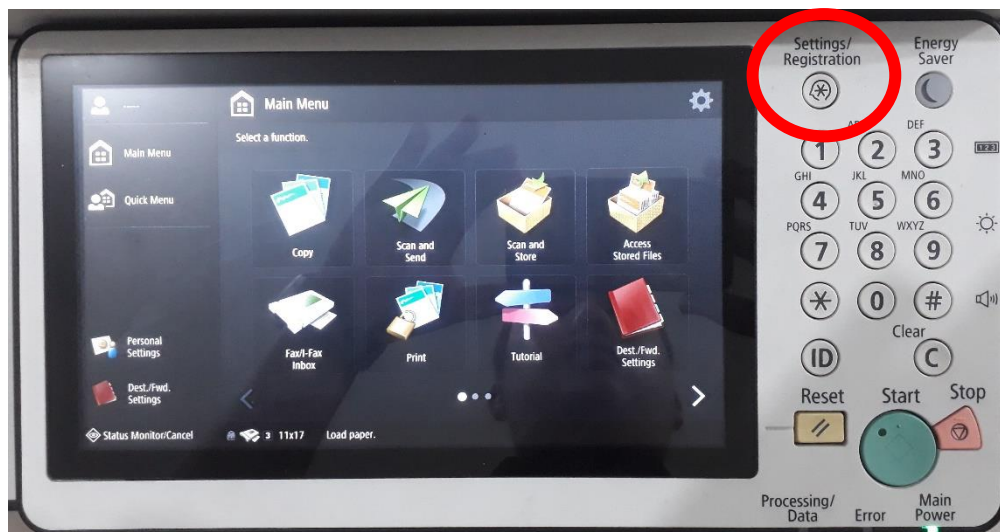
Kali ini kita akan mencoba fitur aplikasi **canon remote operation** pada Aplikasi **CANON PRINT BUSINESS** iRA Generasi 3 Series ya... Simak penjelasannya yuk..

Alat & bahan

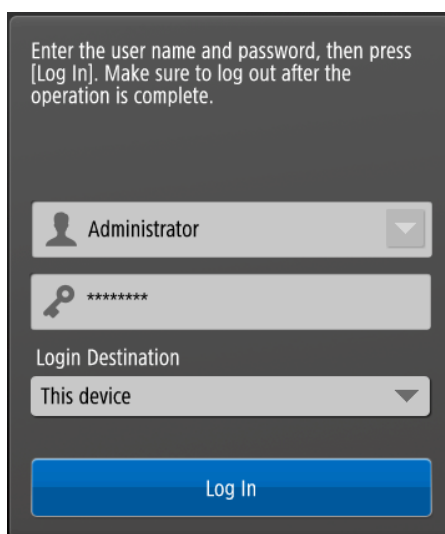
- Smartphone Andriod
- Kali ini mimin pakai Mesin Fotocopy Canon iRA 45xx Series ya
- Pastikan kedua perangkat pada 1 (satu) jaringan yang sama

Berikut langkah-langkahnya 😊

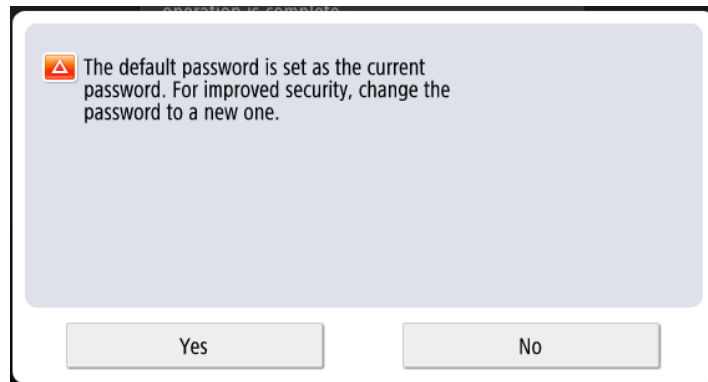
1. Langkah Pertama, nyalakan mesin kamu ya. Kemudian tekan tombol **Setting/Registration** pada panel mesin



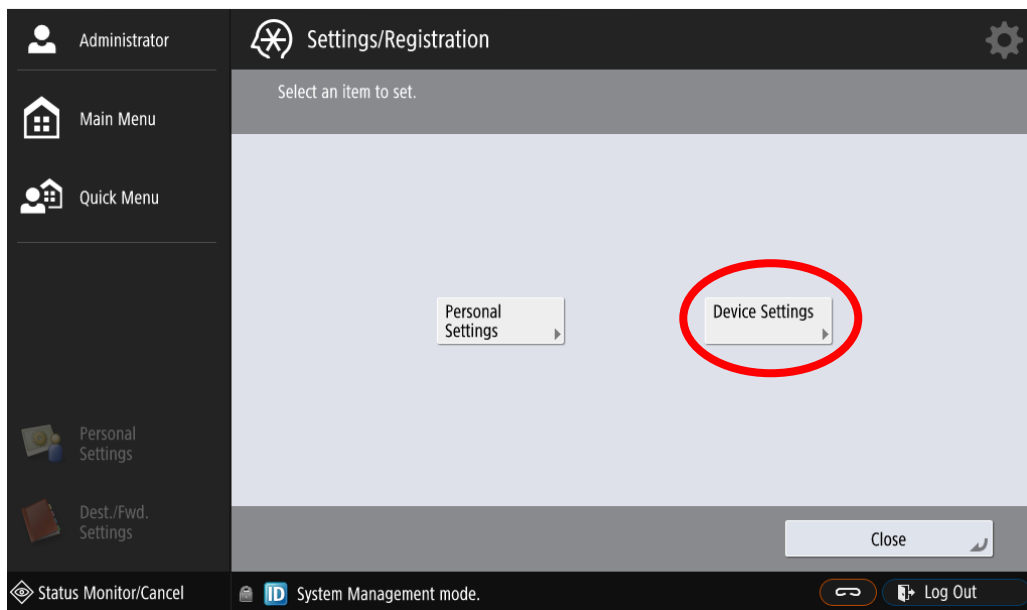
2. Setelah menekan tombol Setting/Registration, akan muncul kotak informasi Login. Untuk Default password login isikan **“7654321”**. Kemudian Tekan Login



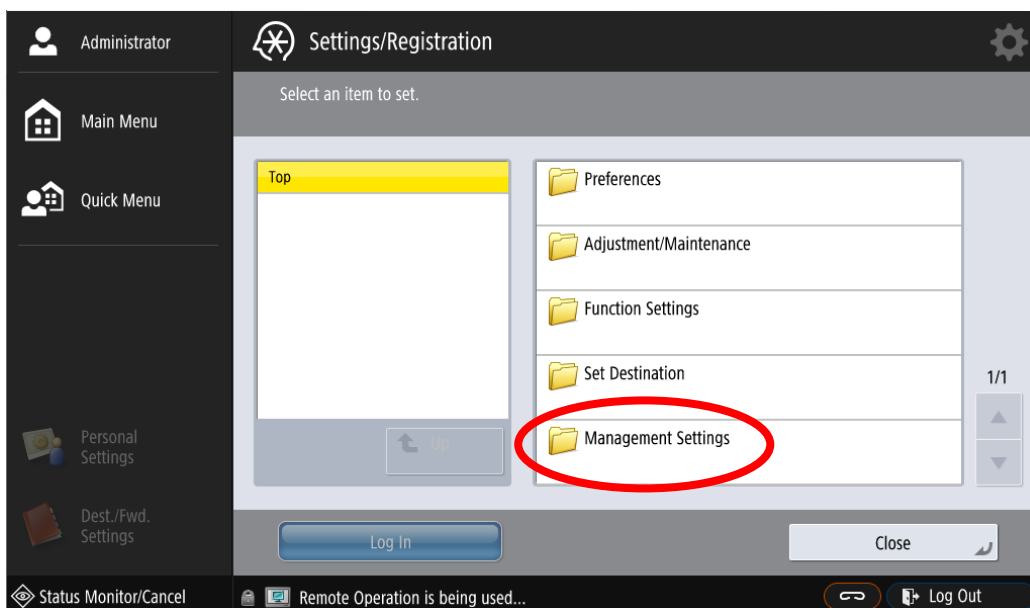
3. Jika muncul pesan seperti di bawah ini, tekan **NO** jika anda tidak ingin merubah password default nya.



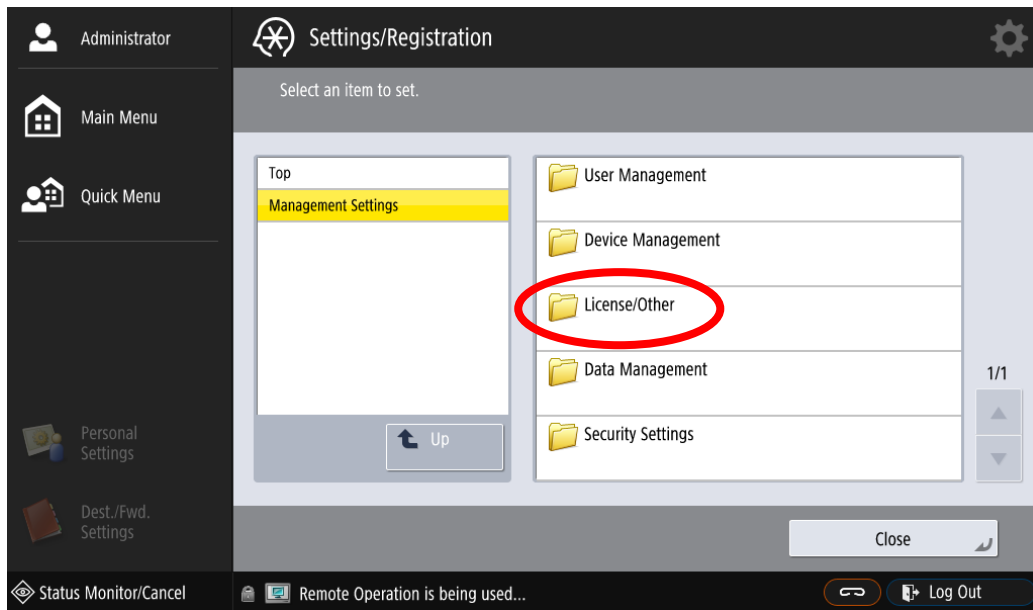
4. Langkah berikutnya pilih **Device Settings**



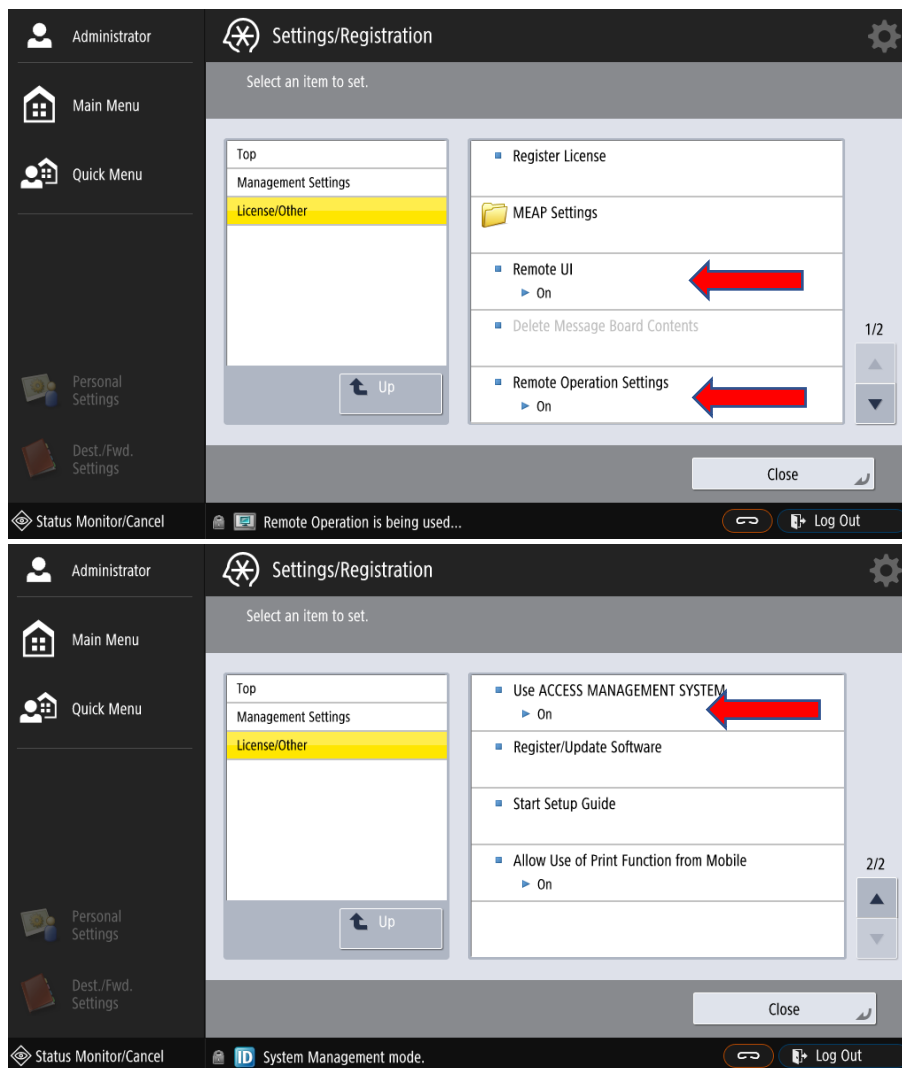
5. Kemudian pilih **Management Settings**



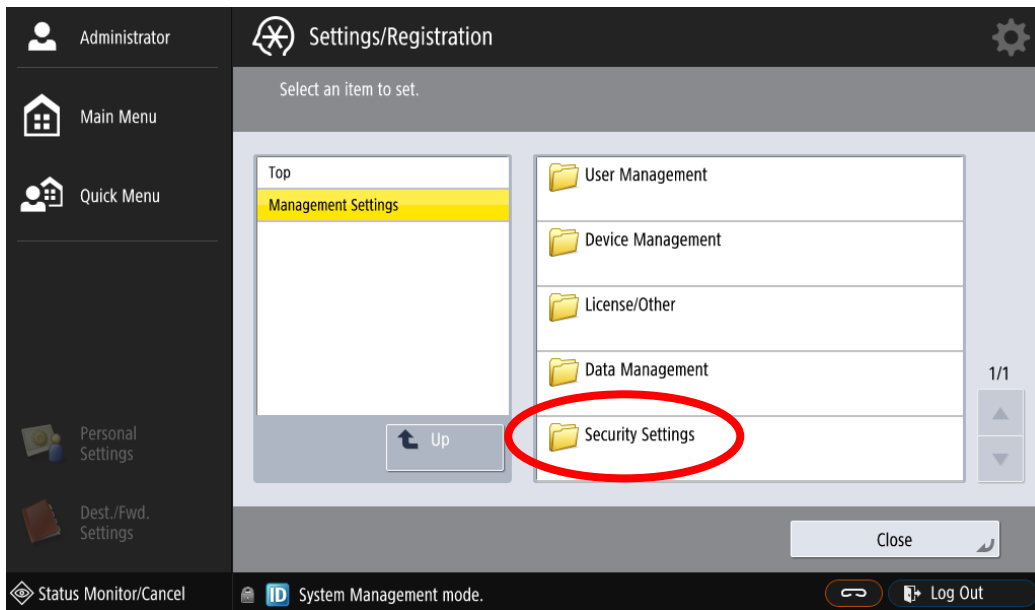
## 6. Kemudian Pilih **License/Other**



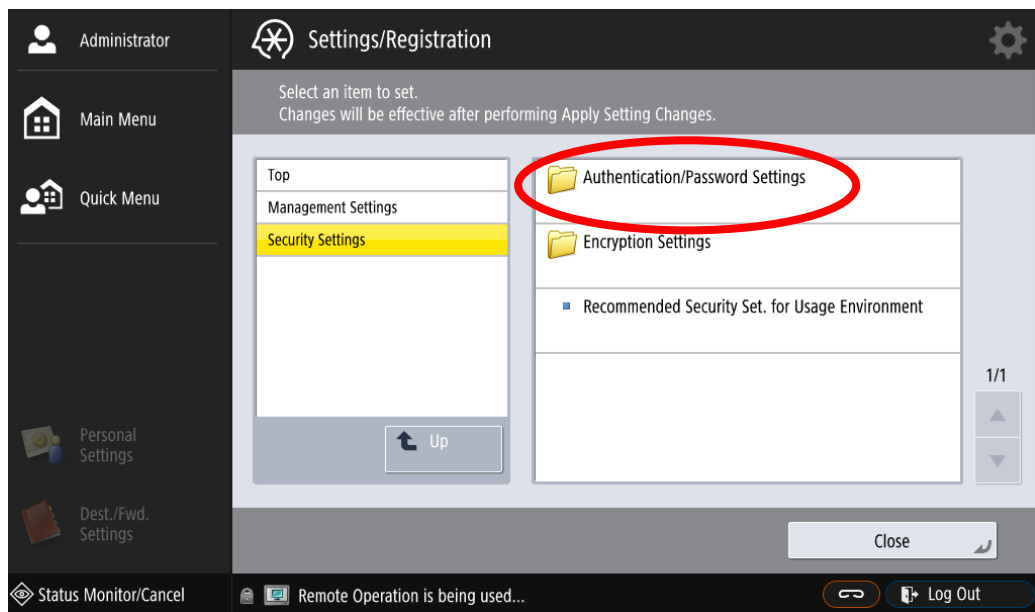
## 7. Nyalakan fitur **Remote UI**, **Remote Operation Settings** dan use **ACCESS MANAGEMENT SYSTEM** ke posisi **ON**. Lihat gambar



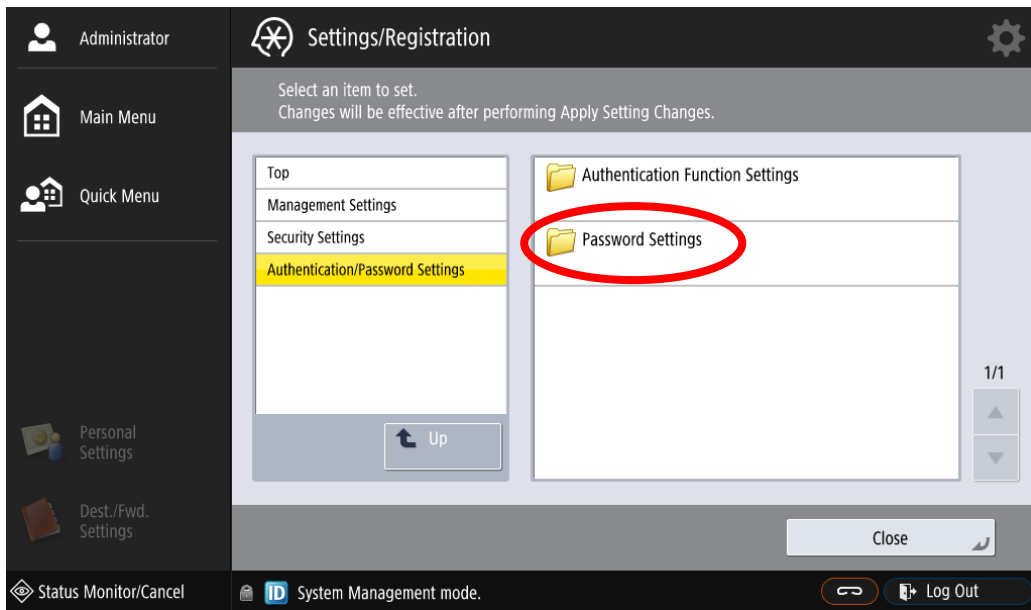
8. Kembali ke tab **Management Settings**, pilih **Security Setting**



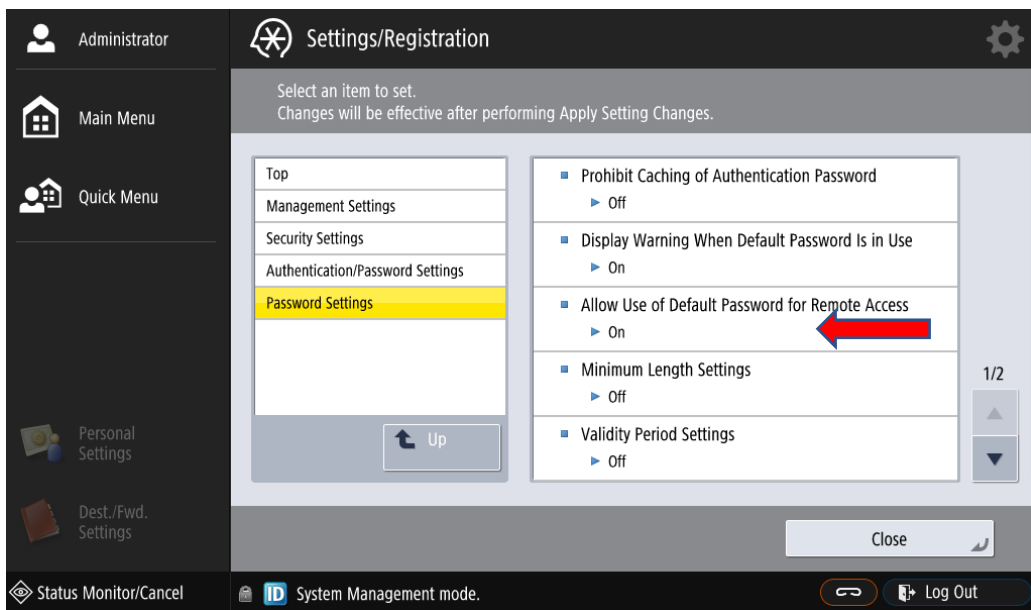
9. Pilih **Authentication/Password Settings**



10. Pilih **Password Settings**



11. Nyalakan fitur **Allow Use of Default Password for Remote Access** ke posisi **ON**

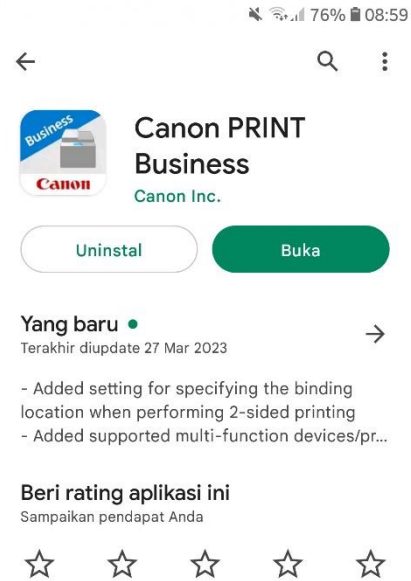


12. Jika sudah selesai, restart mesin kamu ya

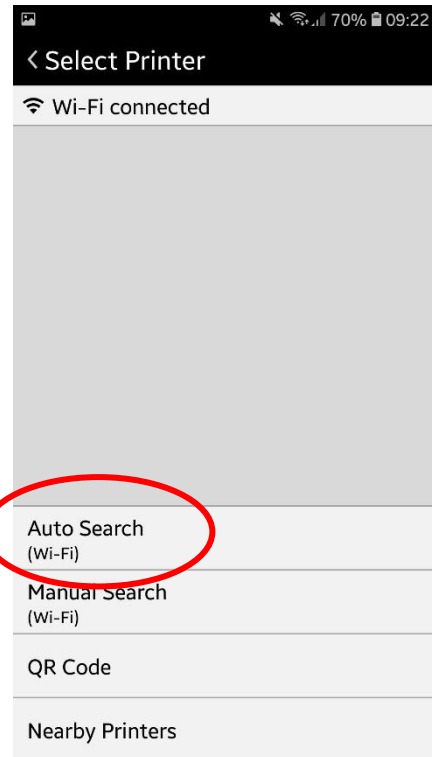
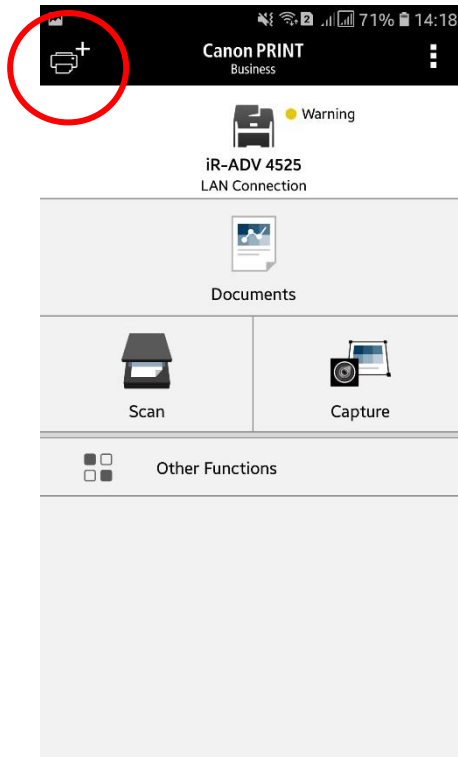
13. Langkah selanjutnya kita install aplikasi untuk remotenya ya

14. Nah sekarang kita konfigurasi Smartphone kita ya

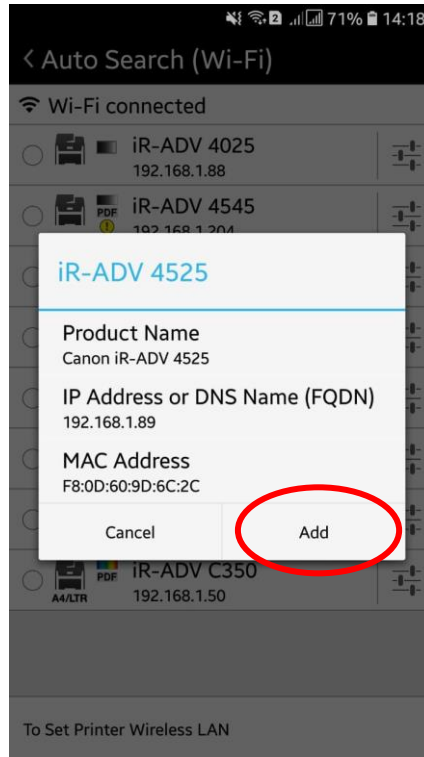
Langkah pertama pastikan Smartphone kamu terhubung di jaringan yang sama dengan mesin yang sudah kita setting sebelumnya, dan jangan lupa kita download Aplikasinya di Play Store, sebagai contoh HP mimin lihat gambar ya



15. Jika sudah di-Install, buka Aplikasinya. Pilih Add Printer, lihat gambar

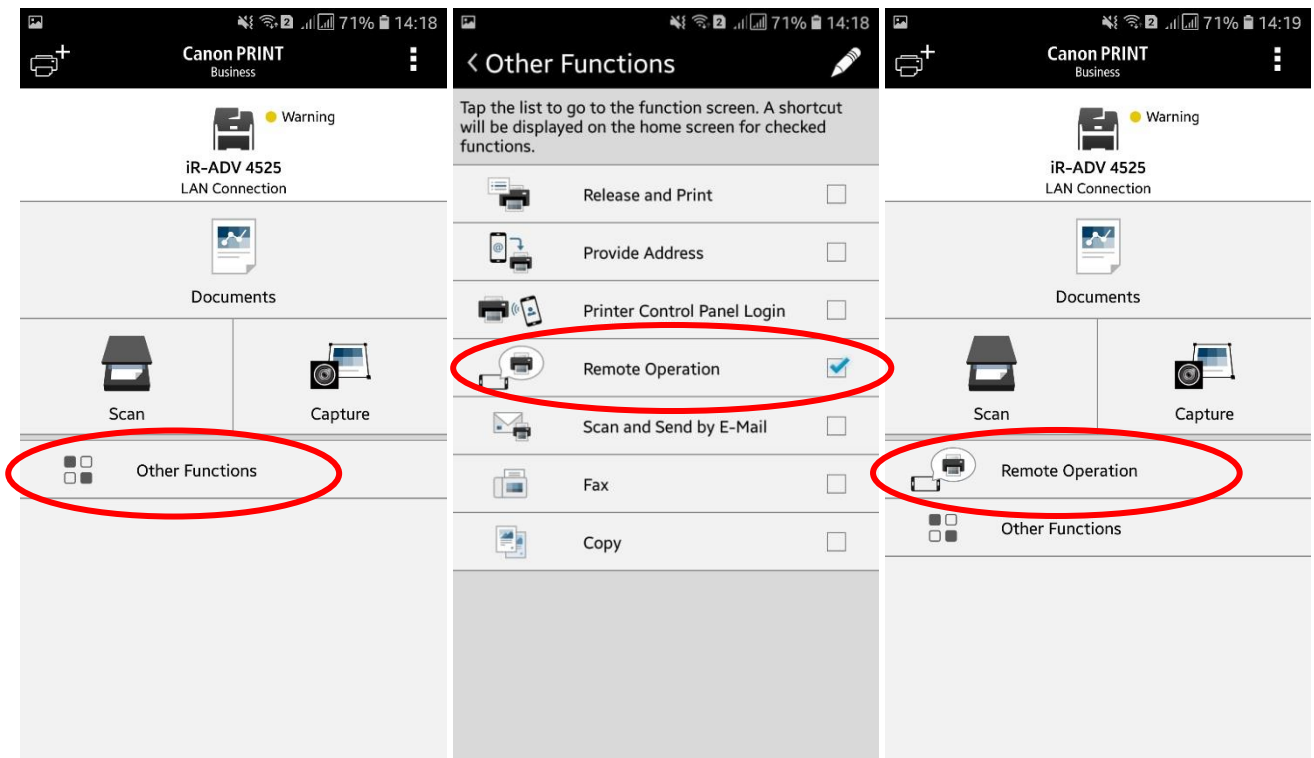


16. Akan muncul beberapa pilihan mesin fotocopy, kemudian pilih mesin yang sudah kita konfigurasi sebelumnya, untuk memastikan apakah benar MAC Address sudah sesuai klik bagian berikut. lihat gambar

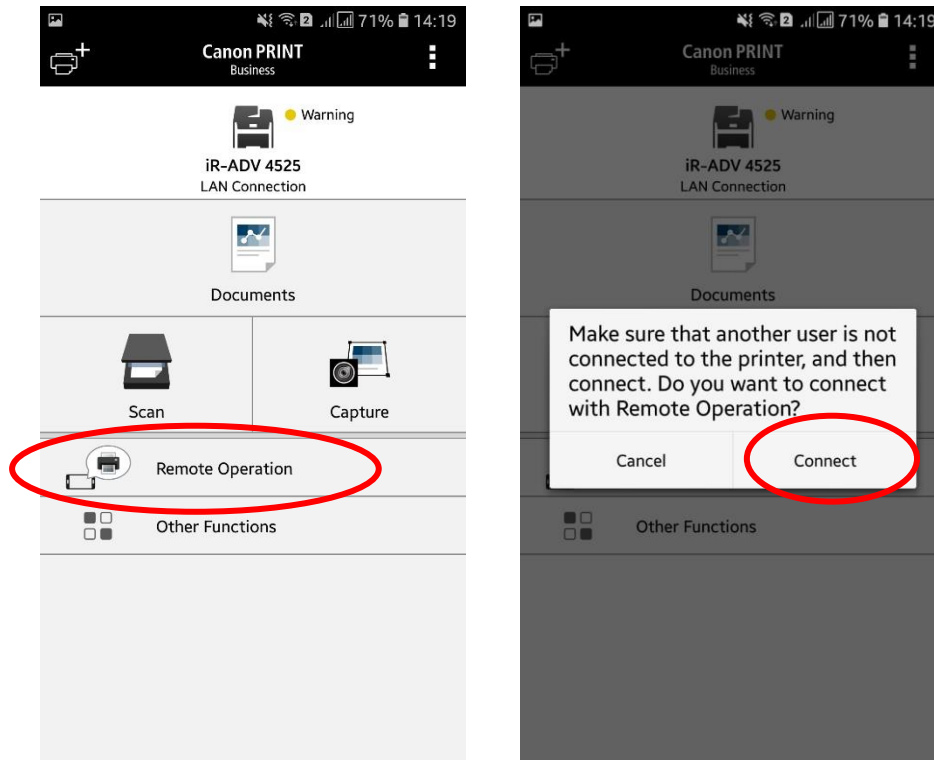


17. Jika sudah sesuai dengan konfigurasi klik Add, dan tunggu sampai proses selesai.

18. Langkah selanjutnya adalah memunculkan fitur remote pada aplikasi, perhatikan gambar ;



19. Jika sudah selesai melakukan konfigurasi, sekarang kita coba ya, perhatikan gambar ;



20. Dan inilah hasilnya, tampilan layar di mesin FC kamu bisa kamu Kelola melalui smartphone kamu. Selamat mencoba 😊

